



新学期の鍵はここにある



ユリウス新中1講座

週1コマで予習から定期試験対策までを徹底的にサポート！



2コマ

必要な基礎学力と予習スタイルの定着

数学：正負の計算・文字式

英語：人称代名詞と動詞・英単語コンテスト



5コマ

学習ペースの確認と4月の準備

数学：正負の計算・文字式・方程式

英語：be動詞の文・一般動詞の文・三単現のS



5コマ

新しい学校生活がスタート

数学：文字式・方程式・方程式の文章題

英語：疑問詞を使った疑問文・名詞・代名詞・形容詞



5コマ

初めての定期試験

数学：学校の授業に合わせた内容を実施

英語：学校の授業に合わせた内容を実施



周より早く学習を始めてよかった。



学校の予習ができて、テスト前におそらなく分った。



勉強で困っていることを相談できた。



一緒に解いた問題の数だけ、自分は自信があった！

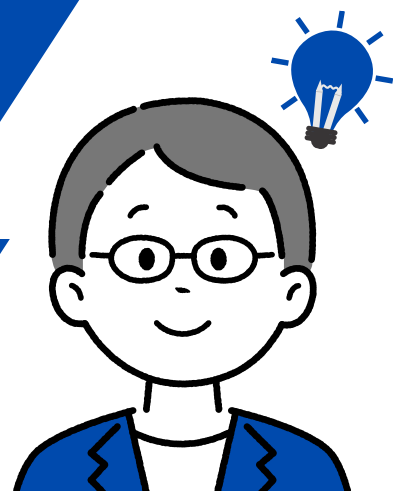
ユリウス南浦和教室

TEL : 048-813-3613

FAX : 048-813-3617

ユリウスの学習ナビ

質を高める 4選



1 計画的な学習管理



経験豊富な指導者と面談し、生徒に合わせた学習単元を優先順位を付けて指導を実施していきます。

2 幅広い問題演習



基礎から応用までを様々な出題傾向に合わせしっかり取り組むことで、問題への対応力が身につきます。

3 デジタルツールの活用



AI教材や学習プログラムを活用し、学習の進行状況を把握しやすくなります。

4 振り返りと改善



定期試験対策とPDCAサイクルシートで振り返りと改善を実施して効果的な学習にしていきます。

一週間の学習サイクル

■ 学校カリキュラム定着コース 中学1年生の例

月	火	水	木	金	土	日
	指導英語			指導数学		
	自習タイム			自習タイム		

火曜日に英語、金曜日に数学を受講します。授業内容は学校の授業の復習です。指導者が学習進捗を確認し、類題演習を指示します。また、ユリウスでは授業後の自習を推奨しております。自習をおこなうことで知識の定着を図ります。

■ 定期テスト得点アップコース〈基礎力定着プラン〉 中学2年生の例

月	火	水	木	金	土	日
指導			指導			
自習タイム			自習タイム		自習タイム	

定期テスト前は部活が一旦なくなり、生活スケジュールに余裕ができます。ユリウスでは定期テストに向けた個別プログラムを作成し、成績向上に必要な演習量を提案します。テスト前は自習目的で多くの生徒が来室します。

【新中1講座】 申込用紙

1教科 週1コマで初めてのテストをサポート

受講希望教室	生徒氏名	保護者名
ユリウス 教室	フリガナ	フリガナ
生年月日	進学中学校名	受講希望教科
西暦 年 月 日		
連絡が取れる電話番号	住所	

受講希望時間割 記入欄 (下の時間割表の中から受講希望のコマに○印をご記入ください)

受講が可能な時間すべてに○をご記入ください。コースやスケジュールに合わせて最適な日時をご提案いたします

指導時間・曜日	月	火	水	木	金	土	日
10:00 - 11:30							
11:35 - 13:05							
13:30 - 15:00							
15:05 - 16:35							
17:30 - 19:00							
19:05 - 20:35							

〈注意事項〉

- ①指導形態については、基本的に指導者1名につき生徒2名の1:2指導となります。
1対1の指導をご希望の際は教室までお申しつけください。
- ②ご希望の指導者がいましたら、その旨を教室までお伝えください。
できる限り対応させていただきます。

ご料金

お月謝 1対2 ￥26,884
1対1 ￥56,496

設備維持費として別途￥5,500がかかります

申込方法

- ①ユリウス南浦和教室までご提出
②FAXにてご提出 (048-813-3617)