

4年

5年

6年

ユリウス 無料通室体験 申込用紙

※日能研ではなく、ユリウス教室までご提出をお願いいたします。

① お客様情報記入欄

ユリウス希望教室	生徒氏名	保護者氏名
ユリウス調布教室		
日能研番号	お子様の生年月日	在籍校名
BCN	年 月 日	小
電話番号	FAX番号	
住所		

② ご相談内容

学習に関するご相談、ユリウスへのご質問・ご要望等がございましたらご記入ください。

③ ご受講希望日程

ご都合のよい日程に○を複数ご記入ください。(指導は1:2のみ、無料体験は1コマです)

おすすめ

日能研の授業の翌日以降のご受講をおすすめいたします。

例) 5年生で、月曜日に算数の授業がある場合 →火曜日・木曜日が最適です。

	6/8	9	10	11	12	13	14	15	16	17	18	19	20	21	22	23	24	25	26	27	
	月	火	水	木	金	土	日	月	火	水	木	金	土	日	月	火	水	木	金	土	
10:00~11:30	○	○	○	○	○			○	○	○	○	○	○		○	○	○	○	○	○	
11:35~13:05	○	○	○	○	○			○	○	○	○	○	○		○	○	○	○	○	○	
13:30~15:00	○	○	○	○	○			○	○	○	○	○	○		○	○	○	○	○	○	
15:05~16:35	○	○	○	○	○		休校	○	○	○	○	○	○		○	○	○	○	○	○	
16:40~18:10	○	○	○	○	○		休校	○	○	○	○	○	○		○	○	○	○	○	○	
18:15~19:45	○	○	○	○	○			○	○	○	○	○	○		○	○	○	○	○	○	
17:10~18:40																					
18:45~20:15																					

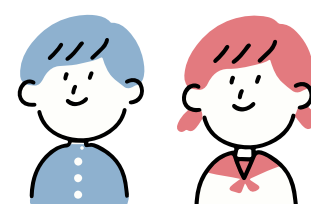
ユリウス調布教室 TEL : 042-443-3151 FAX : 042-443-3152

ユリウス個別指導体験会をご検討の方へ

添付のご案内・申込用紙では体験会の実施期間を【6/8(月)～6/27(土)】としておりますが、上記期間外であっても体験授業を設定できる場合がございます。

例年、6月からユリウスに入会される方は非常に多く、ご希望の時間帯が埋まってしまう場合もございますので、お急ぎの方はお早めにお問合せください。

お電話や面談でのご相談も随時承ります。



ユリウスからのお知らせ



★入会キャンペーン実施中！

6月・7月に入会された方には以下の特典がございます。

- ①ユリウス入会金（¥11,000）免除
- ②初月設備維持費（¥5,500）免除

★ご兄弟・姉妹割制度のご案内

ご兄弟姉妹で通常生としてご通室の方には以下の特典をご用意しています。

- ①ご兄弟姉妹のうち、基本指導料が低いほうのお子様の指導料を20%割引
- ②2人目以降は設備維持費（¥5,500）免除

★ユリウスフェスタのご案内

6/14(日)に八王子学園八王子にて、私立中13校の合同相談会を開催します。学校の先生への個別相談も可能です。

参加校一覧・ご来場申込はこちらのQRコードから！ →



★ユリウスは中高生にも強い！

実は…ユリウスにお通いの生徒さんの48%は中高生です。学校の予習・復習・定期テスト対策はもちろん、英検対策・大学受験対策のサポートも行います！ご兄弟姉妹やお知り合いにもぜひご紹介ください。