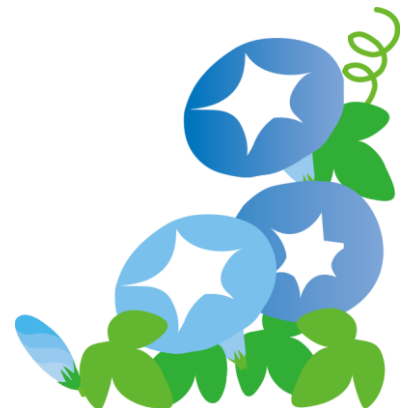




 **日能研草加校** 限定のご案内

ユリウス個別指導 2024年度 夏期講習

**4年生対象 セレクトテーマゼミ**



この夏休みは、苦手分野を克服し、各科目の土台を固め直す絶好のチャンスです。  
 これまでのカリキュラムテストや公開模試の結果を振り返り、苦手な科目・単元をユリウスの  
 個別指導(1コマ=90分指導)でしっかりと復習していきましょう。



## 1 選べる！科目別・単元別講座

～ 複数講座の受講も可能です ～

### 整数の計算

【算数】指導コマ数 4 コマ

ステージII 1回～4回、7回 対応

整数の四則混合計算・末尾に0がある数の四則計算・分配法則などを復習します。特に分配法則は、苦手とを感じる生徒が多い単元ですので、ぜひ復習しておきましょう。

### 整数の逆算

【算数】指導コマ数 2 コマ

ステージII 5回・6回 対応

四則計算の逆算・あまりと逆算・四則混合逆算などを復習します。逆算のやり方から1つずつ丁寧に復習していきますので、この機会に逆算をマスターしていきましょう。

### 平面図形

【算数】指導コマ数 7 コマ

ステージII 11回～17回 対応

平面図形全般(図形の周りの長さ・角度計算・平面図形の求積・面積からの逆算など)を一通り復習します。平面図形を特に苦手としている生徒にお勧めの講座です。

### 規則性

【算数】指導コマ数 4 コマ

ステージII 9回、第18～20回 対応

周期算・植木算・等差数列・方阵算などを復習していきます。これらの文章題は、5年生以降に学習していく規則性の土台となりますので、ぜひ復習しておきましょう。

### 概数と割合

【算数】指導コマ数 2 コマ

ステージII 8回・10回 対応

数の大小とおよその数・百分率を復習していきます。概数の考え方、百分率の捉え方などを苦手とする生徒は、ぜひこの機会に復習しておきましょう。

### 生物①

【理科】指導コマ数 3 コマ

ステージII 1回～3回 対応

昆虫の生態・昆虫のからだのつくり・いろいろな動物・植物の分類について、覚えるべき内容を整理しながら復習していきます。

### 生物②

【理科】指導コマ数 3 コマ

ステージII 4回～6回 対応

種子の発芽・光合成・水中の生物について復習していきます。この分野では、実験結果などを読み取る問題についても扱っていきます。

### 物質の変化

【理科】指導コマ数 3 コマ

ステージII 8回～10回 対応

物の重さと体積・物の体積変化・水の三態変化について復習していきます。表やグラフを読み取る問題が多い単元ですので、しっかりと練習していきましょう。

### 物語文読解

【国語】指導コマ数 4 コマ

物語文について読解を演習していきます。物語文は登場人物の感情や行動に沿って場面ごとに追っていく読み方です。人物ごとに印をつけて内容を整理するなどの読み方と、記述を含めた解答の導き方をアドバイスしていきます。

### 論説文読解

【国語】指導コマ数 4 コマ

論説文について読解を演習していきます。論説文は筆者の全体的な意図を文頭・文末から読み取り、意図を説明するための例などを細部から読み取っていきます。段落や接続詞に注目して文章の意味や意図をつかんでいきます。

## 2 受講費用について

各講座の指導料(税抜)につきましては、以下をご確認ください。

また、下記指導料に加え、**事務手数料(税込: ¥3,300)**が必要となります。なお、事務手数料につきましては、受講する講座数や受講形態に関わらず同額となります。

講座名	指導コマ数	指導料 (税込)		講座名	指導コマ数	指導料 (税込)	
		1:1指導	1:2指導			1:1指導	1:2指導
整数の計算	4 コマ	¥40,084	¥25,916	生物①	3 コマ	¥30,063	¥19,437
整数の逆算	2 コマ	¥20,042	¥12,958	生物②	3 コマ	¥30,063	¥19,437
平面図形	7 コマ	¥70,147	¥45,353	物質の変化	3 コマ	¥30,063	¥19,437
規則性	4 コマ	¥40,084	¥25,916	物語文読解	4 コマ	¥40,084	¥25,916
概数と割合	2 コマ	¥20,042	¥12,958	論説文読解	4 コマ	¥40,084	¥25,916

※ 「1:1 指導」とは「指導者 1 名に対して生徒 1 名」の指導、「1:2 指導」とは「指導者 1 名に対して生徒 2 名」の指導です。

※ **特に苦手な単元**につきましては、指導効率を考えて「**1:1 指導**」をお勧めしております。

## 3 受講日時について



日能研夏期講習の前後の時間帯がお勧めです

受講日時につきましては、以下の時間割表(空白のコマ)よりご都合に合わせてお選びいただけます。

なお、**例年、満席となるコマが発生**しやすくなっております。

受講を検討される方は、お早めにお申込いただきますよう、お願い申し上げます。

夏期講習	7月												8月											
	22	23	24	25	26	27	28	29	30	31	1	2	3	4	5	6	7	8	9	10	11	12		
指導時間割	月	火	水	木	金	土	日	月	火	水	木	金	土	日	月	火	水	木	金	土	日	月		
8:45~10:15																								
10:20~11:50																								
11:55~13:25																								
休憩時間							休校							休校							休校			
14:00~15:30																								
15:35~17:05																								
17:10~18:40																								
18:45~20:15																								
8月																								
指導時間割	13	14	15	16	17	18	19	20	21	22	23	24	25	26	27	28	29	30	31					
8:45~10:15																								
10:20~11:50																								
11:55~13:25																								
休憩時間		休校	休校	休校	休校	休校							休校											
14:00~15:30																								
15:35~17:05																								
17:10~18:40																								
18:45~20:15																								

## 4 申込方法について

下記の①~③いずれかの方法で申込用紙をご提出ください。②・③は別紙「申込用紙」をご記入ください。

- ① **オンライン**でお申込 別紙「オンライン予約方法」を参照に QR コードを読み取ってお申込みください。
- ② **ユリウス草加教室**(FAX:048-920-5212)に**FAX**
- ③ **ユリウス草加教室**(日能研ビル 4F)受付に**直接提出**

裏面にあるご案内もぜひご覧ください

**予告**

**9月開講**

**科目別 日能研復習講座 全科目対応/1科目あたり週1コマ～**

ユリウス草加教室では、日能研生の苦手科目をフォローアップするため、9月より個別指導にて「**科目別 日能研復習講座**」を開講いたします。お子様個々の成績状況(これまでの日能研テスト結果)を分析しながら、1人ひとりに合わせた個別学習プランを作成して指導いたします。

なお、今夏の「セレクトテーマゼミ」をご受講いただいた方は、優先的にお申し込みいただけます。

お気軽にお問い合わせください

■ ユリウス草加教室 ■

TEL:048-920-5211 / FAX:048-920-5212

(平日)13:30~21:00 / (土曜)10:00~18:00

