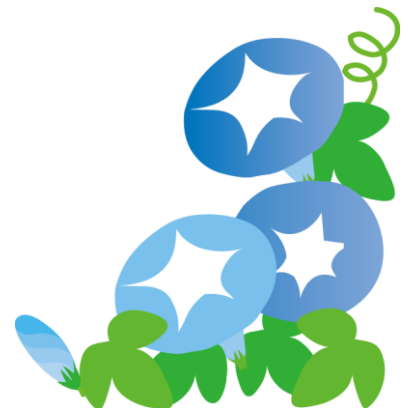




 **日能研草加校** 限定のご案内

ユリウス個別指導 2024年度 夏期講習

**6年生対象 セレクトテーマゼミ**



この夏休みは、**苦手分野を克服し、志望校合格に向けた土台を固める絶好のチャンス**です。  
 これまでのカリキュラムテストや公開模試の結果を振り返り、**苦手な科目・単元をユリウスの個別指導(1コマ=90分指導)**でしっかりと**復習**していきましょう。



## 1 選べる！科目別・単元別講座

～ 複数講座の受講も可能です ～

### 文章題

【算数】指導コマ数 4 コマ

ステージⅢ 33回・34回 / ステージⅣ 1回・24回 対応  
**平均算・消去算・差集め算・過不足算・つるかめ算・和差算・分配算**など、今までに学習してきた文章題を1つずつ丁寧に復習していきましょう。

### 濃度・売買

【算数】指導コマ数 4 コマ

ステージⅢ 38回 / ステージⅣ 8回・27回・28回 対応  
**濃度・売買**に関する問題は、多くの生徒が**苦手としやすい分野**です。この機会に基本公式の使い方からしっかりと復習していきましょう。

### 平面図形①

【算数】指導コマ数 8 コマ

ステージⅢ 28回～32回 / ステージⅣ 29回～31回 対応  
**比を使わない平面図形(求角計算・複合図形の求積・平面図形の移動と求積など)**を復習します。**平面図形を特に苦手としている生徒にお勧めの講座**です。

### 平面図形②

【算数】指導コマ数 4 コマ

ステージⅣ 9回・10回・32回・33回 対応  
**比を使った平面図形(底辺の比と線分比・面積比、相似比と線分比・面積比など)**を復習します。比の使い方や補助線の引き方など、しっかりと復習していきましょう。

### 速さ①

【算数】指導コマ数 5 コマ

ステージⅣ 11回～15回 対応  
**比を使わない速さの問題(三公式の利用・進行グラフ・旅人算・時計算・通過算・図形上の動点など)**を復習します。**速さが特に苦手な生徒にお勧めの講座**です。

### 速さ②

【算数】指導コマ数 3 コマ

ステージⅣ 34回～36回 対応  
**比を使った速さの問題(三公式と比・旅人算と比・進行グラフと比の利用・流水算など)**を復習します。さまざまな比の使い方を、基礎からしっかりと復習していきましょう。

### 立体図形①

【算数】指導コマ数 3 コマ

ステージⅣ 16回・17回・37回 対応  
**立体図形の体積と表面積・見取図・展開図**などに関する問題を、基礎から復習していきます。立体図形のイメージをつかみ、苦手を克服していきましょう。

### 立体図形②

【算数】指導コマ数 2 コマ

ステージⅣ 18回・38回 対応  
**水位と求積・水位変化とグラフ**に関する問題を、基礎から復習していきます。**グラフの読み取りが苦手な生徒にお勧めの講座**です。

### 天体・気象

【理科】指導コマ数 6 コマ

ステージⅣ 16回～18回・25回～27回 対応  
**太陽の動き・星の動き・月の動きと満ち欠け・気象**の各分野を、基礎から復習していきます。天体分野では、**日周運動と年周運動**を整理しながら学習していきましょう。

### 水溶液と気体

【理科】指導コマ数 6 コマ

ステージⅣ 11回～16回・31回～33回 対応  
**溶解度と濃度・水溶液の性質と分類・中和反応・気体の発生・熱と燃焼**の分野を復習していきましょう。**表やグラフの読み取り方や計算方法**を、しっかりと身につけましょう。

### 力学計算

【理科】指導コマ数 5 コマ

ステージⅣ 16回・17回・37回 対応  
**ばね・てこ・滑車・輪軸・浮力・ふりこ**などに関する問題を、基礎から復習していきます。本番の入試ではこれらの**融合問題も出題**されますので、この機会に苦手を克服しましょう。

### 電流

【理科】指導コマ数 3 コマ

ステージⅣ 18回・38回 対応  
**回路図の読み取り、電圧・電気抵抗・電流の関係、電磁石、電熱線**などに関する問題を、基礎からじっくりと復習していく講座です。

## 2 受講費用について

各講座の指導料(税込)につきましては、以下をご確認ください。

また、下記指導料に加え、**事務手数料(税抜: ¥3,300)**が必要となります。なお、事務手数料につきましては、受講する講座数や受講形態に関わらず同額となります。

講座名	指導コマ数	指導料(税込)		講座名	指導コマ数	指導料(税込)	
		1:1指導	1:2指導			1:1指導	1:2指導
文章題	4 コマ	¥42,636	¥27,192	立体図形①	3 コマ	¥31,977	¥20,394
濃度・売買	4 コマ	¥42,636	¥27,192	立体図形②	2 コマ	¥21,318	¥13,596
平面図形①	8 コマ	¥85,272	¥54,384	天体・気象	6 コマ	¥63,954	¥40,788
平面図形②	4 コマ	¥42,636	¥27,192	水溶液と気体	6 コマ	¥63,954	¥40,788
速さ①	5 コマ	¥53,295	¥33,990	力学計算	5 コマ	¥53,295	¥33,990
速さ②	3 コマ	¥31,977	¥20,394	電流	3 コマ	¥31,977	¥20,394

※ 「1:1 指導」とは「指導者 1 名に対して生徒 1 名」の指導、「1:2 指導」とは「指導者 1 名に対して生徒 2 名」の指導です。

※ **特に苦手な単元**につきましては、指導効率を考慮して「**1:1 指導**」をお勧めしております。

## 3 受講日時について



日能研夏期講習の前後の時間帯がお勧めです

受講日時につきましては、以下の時間割表(空白のコマ)よりご都合に合わせてお選びいただけます。

なお、7 月中は**例年、満席となるコマが発生**しやすくなっております。

この期間での受講を検討される方は、お早めにお申し込みいただきますよう、お願い申し上げます。

夏期講習	7月												8月											
	22	23	24	25	26	27	28	29	30	31	1	2	3	4	5	6	7	8	9	10	11	12		
指導時間割	月	火	水	木	金	土	日	月	火	水	木	金	土	日	月	火	水	木	金	土	日	月		
8:45~10:15																								
10:20~11:50																								
11:55~13:25																								
休憩時間	/	/	/	/	/	/	休校	/	/	/	/	/	/	休校	/	/	/	/	/	/	休校	/		
14:00~15:30							休校							休校							休校			
15:35~17:05																								
17:10~18:40																								
18:45~20:15																								

指導時間割	8月																		
	13	14	15	16	17	18	19	20	21	22	23	24	25	26	27	28	29	30	31
指導時間割	火	水	木	金	土	日	月	火	水	木	金	土	日	月	火	水	木	金	土
8:45~10:15																			
10:20~11:50																			
11:55~13:25																			
休憩時間	/	休校	休校	休校	休校	休校	/	/	/	/	/	/	休校	/	/	/	/	/	
14:00~15:30																			
15:35~17:05																			
17:10~18:40																			
18:45~20:15																			

## 4 申込方法について

下記の①~③いずれかの方法で申込用紙をご提出ください。②・③は別紙「申込用紙」をご記入ください。

- ① **オンライン**でお申込 別紙「オンライン予約方法」を参照に QR コードを読み取ってお申込みください。
- ② **ユリウス草加教室 (FAX: 048-920-5212) にFAX**
- ③ **ユリウス草加教室(日能研ビル 4F) 受付に直接提出**

裏面にあるご案内もぜひご覧ください

**予告**

**9月開講**

**志望校別 対策講座** 全科目対応/1科目あたり週1コマ～

ユリウス草加教室では、日能研生の志望校合格をサポートするため、9月より個別指導にて「志望校別 過去問対策講座」を開講いたします。お子様個々の成績状況と志望校を照らし合わせながら、1人ひとりに合わせた個別過去問対策プランを作成して指導いたします。

なお、今夏の「セレクトテーマゼミ」をご受講いただいた方は、優先的にお申込みいただけます。

お申込ご希望の方は、別紙の「セレクトテーマゼミ申込用紙」内にごございます「志望校別 過去問対策講座 優先申込」欄の「希望する」を○で囲んでいただきますよう、お願い申し上げます。

お気軽にお問い合わせください

■ ユリウス草加教室 ■

TEL:048-920-5211 / FAX:048-920-5212

(平日)13:00~21:00 / (土曜)10:00~18:00