



ユリウスで「やる気」「成績」UP！

個別指導／家庭教師／グループ学習

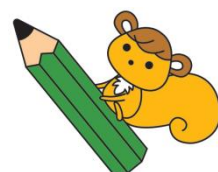
冬期講習

のご案内



対象：小学 1 年生 ～ 高校 3 年生

※グループ学習は、一部の教室での実施となります。



受験生は最後の追い込み期間です。万全の計画を立て、最大限にユリウスを活用しましょう。
中学生・高校生は普段の指導ではあまりできない「先取り学習」を進める絶好のチャンスです。
次回の定期テスト目標を達成するにはどれくらいの学習時間が必要なのかを具体化し
自立演習時間とユリウスの指導時間に切り分けをして総合的な学習提案をいたします。



＜指導内容（例）＞

小学生

- 中学受験に向けた単元別演習
- 教科書内容の復習、反復演習
- 教科書内容の予習、次学年・中学校に向けた先取り学習・・・etc

中学生

- 公立中学生の定期テスト対策（内申点UPを目指す）
- New Treasure や Progress（英語）、体系数学、学校作成独自問題集など、中高一貫校特有のテキスト・カリキュラム対策（先取り型）
- 英検対策
- 難関国私立や公立独自入試校等の学校別試験対策・・・etc

高校生

- 大学受験を見据えた、学年卒を超えた学習
- 定期テストの対策、予習（先取り型）
- 国私立・公立中高一貫校の定期テスト対策（先取り型）

受験生

- 志望校頻出単元の類題演習
- 過去問完成講座で分かった、「普段受講していない科目」や「強化すべき分野や単元」を、冬期講習で集中的に演習する・・・etc



好きになる塾。



日能研フラネット

ユリウス

個別
指導

家庭
教師

グルー
プ学
習

ユリウスは小学生・中学生・高校生を対象としています。



ユリウス HP

ステップ①

ユリウス総合案内まで
電話 or FAX

ご不明点やご相談等ございましたら、総合案内フリーダイヤル もしくはお近くの教室へお気軽にお電話ください。

ステップ②

ユリウス教室で
学習相談

学習の目的や状況をお伺いし、一人ひとりに最適な学習をご提案し時間割を作成いたします。ぜひ成績やテスト結果もお持ちください。

ステップ③

冬期講習
スタート！

受講希望日程表をもとに、設定した時間割と学習プログラムで指導をスタートします。

料金のご案内（税込）

●短期生 指導料（冬期講習生）●

◆小1～小3は1コマ60分、小4～高3は1コマ90分

学年	指導者1名生徒2名	指導者1名生徒1名
	1コマ	1コマ
小1～小3（60分）	¥4,169	¥7,557
小4（90分）	¥6,809	¥12,034
小5（90分）	¥7,128	¥12,034
小6（90分）	¥7,821	¥12,793
中1（90分）	¥6,677	¥12,034
中2（90分）	¥7,007	¥12,793
中3～高2（90分）	¥7,326	¥13,574
高3（90分）	¥7,656	¥14,344

※冬期講習全体で事務手数料が¥5,500（税込）がかかります

過去問完成講座のご案内

過去問完成講座 小6・中3・高3

【日程】

10/5(日)、10/13(月・祝)、11/2(日)、
11/3(月・祝)、11/24(月・祝)、11/30(日)
12/21(日)、1/2(金)、1/25(日)

※詳しくは web またはお電話で！

教室のご案内

ユリウス武蔵小杉教室

〒211-0063

神奈川県川崎市中原区小杉町 1-403

小杉ビルディング本館 5F

【TEL】 044-738-1055 【FAX】 044-733-5655



お問い合わせ



0120-660-755

受付時間

【月～土】

10:00～18:00

ユリウス

検索

<https://www.julius.ne.jp/>



ユリウス HP



2025-2026年 ユリウス 冬期講習 申込用紙

申込書に必要事項をご記入のうえ、**総合案内に F A X**で送信ください。折り返し希望教室から連絡いたします。

また、FAX できない場合は、**総合案内もしくはご希望の教室までお電話ください。**

ユリウス希望教室	生徒氏名 (フリガナ)		保護者名 (フリガナ)	
教室				
生年月日	在籍校		学年	性別
年 月 日	小・中・高		年	男・女
電話番号		FAX番号		
住所 [郵便番号] -				

すでに日程やコマ数のご希望がある方は、ご記入ください

① 受講科目、コマ数 (お決まりの方のみご記入下さい。)

冬期講習 申込コマ数

1 : 1 (指導者 1 人に生徒 1 名) 1 : 2 (指導者 1 人に生徒 2 名)

合計 コマ = 1 : 1 指導分 コマ + 1 : 2 指導分 コマ

科目 内訳

国語 コマ 算数 (数学) コマ 社会 コマ 理科 コマ 英語 コマ

希望する学習単元をご記入ください (決定している場合のみ)

② 受講希望日程 表の空欄部分が授業設定日程および時間帯です。※一部教室は開講時間帯が異なる場合があります。

ご都合のよい日時に○印をご記入ください。座席数に限りがありますので、**日程は調整させて頂く場合がございます。予めご了承ください。**スケジュール調整の後、確定した授業日時をご連絡いたします。

	12月											1月									
	21	22	23	24	25	26	27	28	29	30	31	1	2	3	4	5	6	7	8	9	10
	日	月	火	水	木	金	土	日	月	火	水	木	金	土	日	月	火	水	木	金	土
8:45-10:15																					
10:20-11:50																					
11:55-13:25																					
14:00-15:30																					
15:35-17:05																					
17:10-18:40																					
18:45-20:15																					

費用詳細は、フリーダイヤルまたはご希望の教室までお気軽にお問合せください。

講習前までに通常生※としてお申し込んだ場合は、通常生割引価格で冬期講習を受講することができます。

※通常生：入会契約をして、定期的かつ4ヶ月以上継続に通う生徒。

▼ ご不明な点がございましたら、下記 ユリウス総合案内 にお問い合わせください。

ユリウス総合案内 TEL 0120-660-755 FAX 045-914-3082